



Présentation de la
**Communauté de
communes Mont-Lozère**

Territoire – Gouvernance – Compétences – Services

Qu'est ce qu'une communauté de communes ?

- Un établissement public de coopération intercommunale (EPCI) à fiscalité propre
- Exerce des compétences en lieu et place des communes
- Echelon obligatoire depuis la réforme territoriale de 2010
- Compétences renforcées et territoires agrandis par la loi NOTRe (2015)

Intérêt :

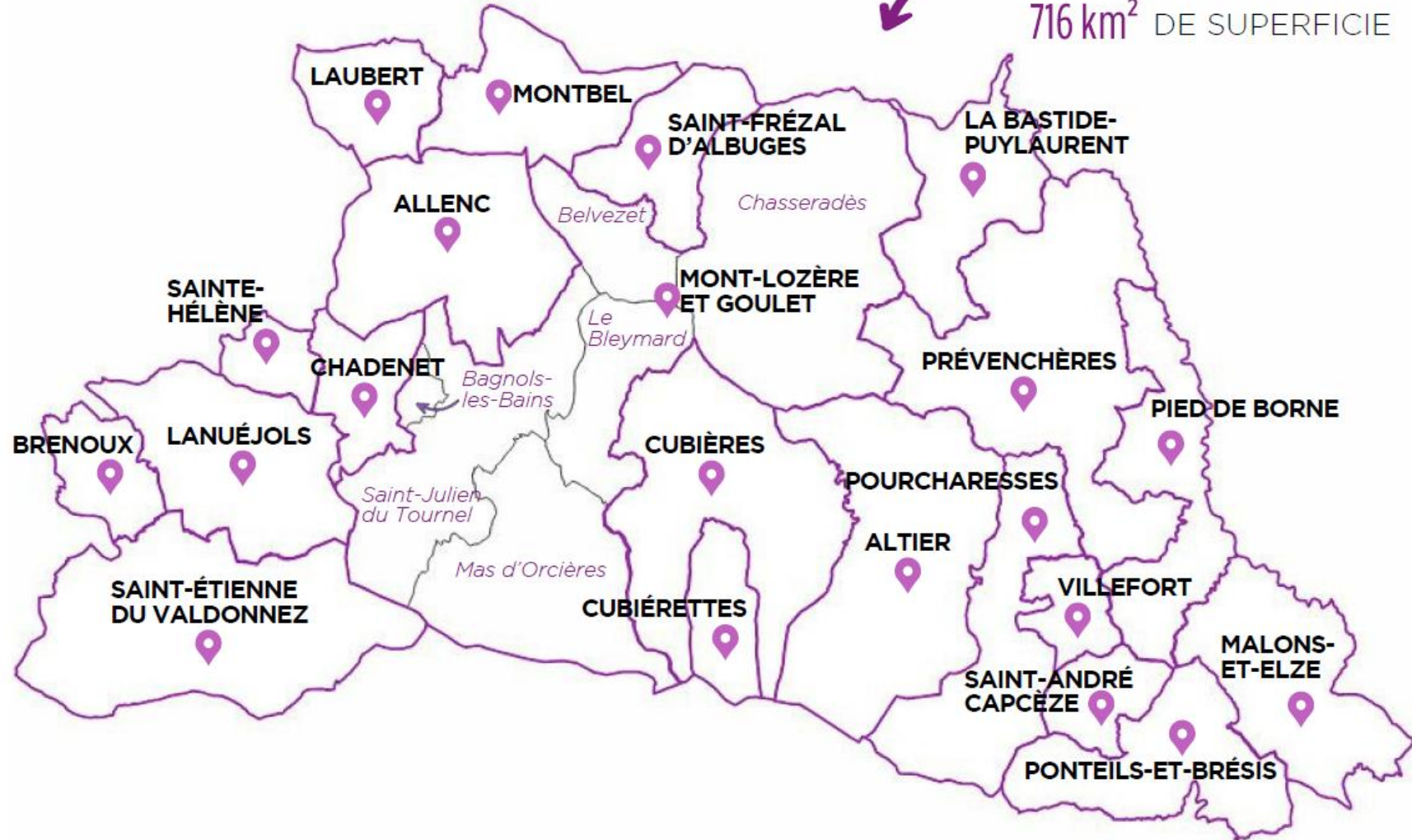
- Projets de plus grande envergure
- Mutualisation des moyens matériels et des services

→ Complémentarité avec les communes pour former l'échelon local de l'action publique

Périmètre fixé par arrêté inter-préfectoral au 1^{er} janvier 2017 :

- 2 anciennes communautés de communes (Goulet Mont-Lozère et Villefort)
- 3 communes de l'ancienne CC du Valdonnez
- 2 communes de l'ancienne CC de Châteauneuf-de-Randon
- 2 communes gardoises de l'ancienne CC des Hautes Cévennes

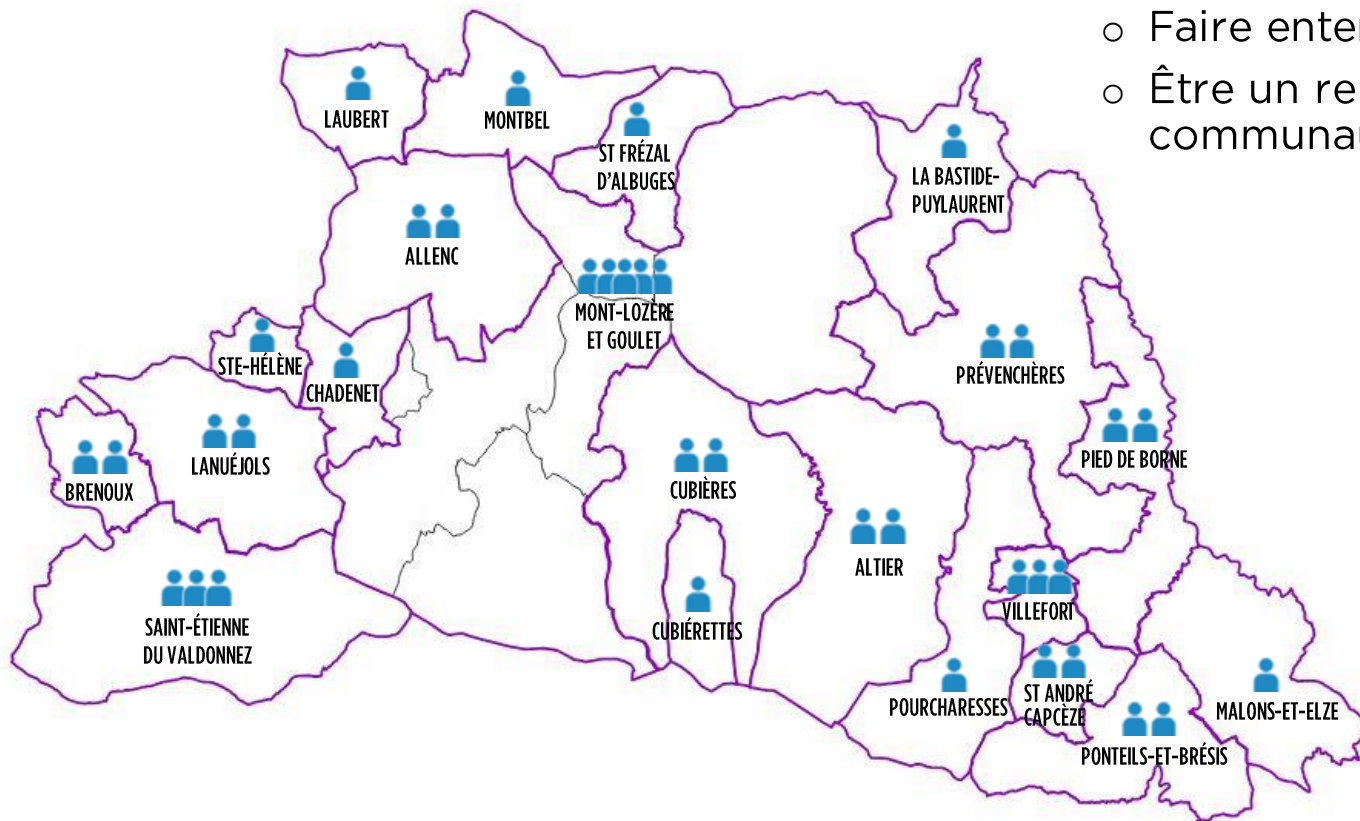
21 COMMUNES
5 993 HABITANTS*
716 km² DE SUPERFICIE

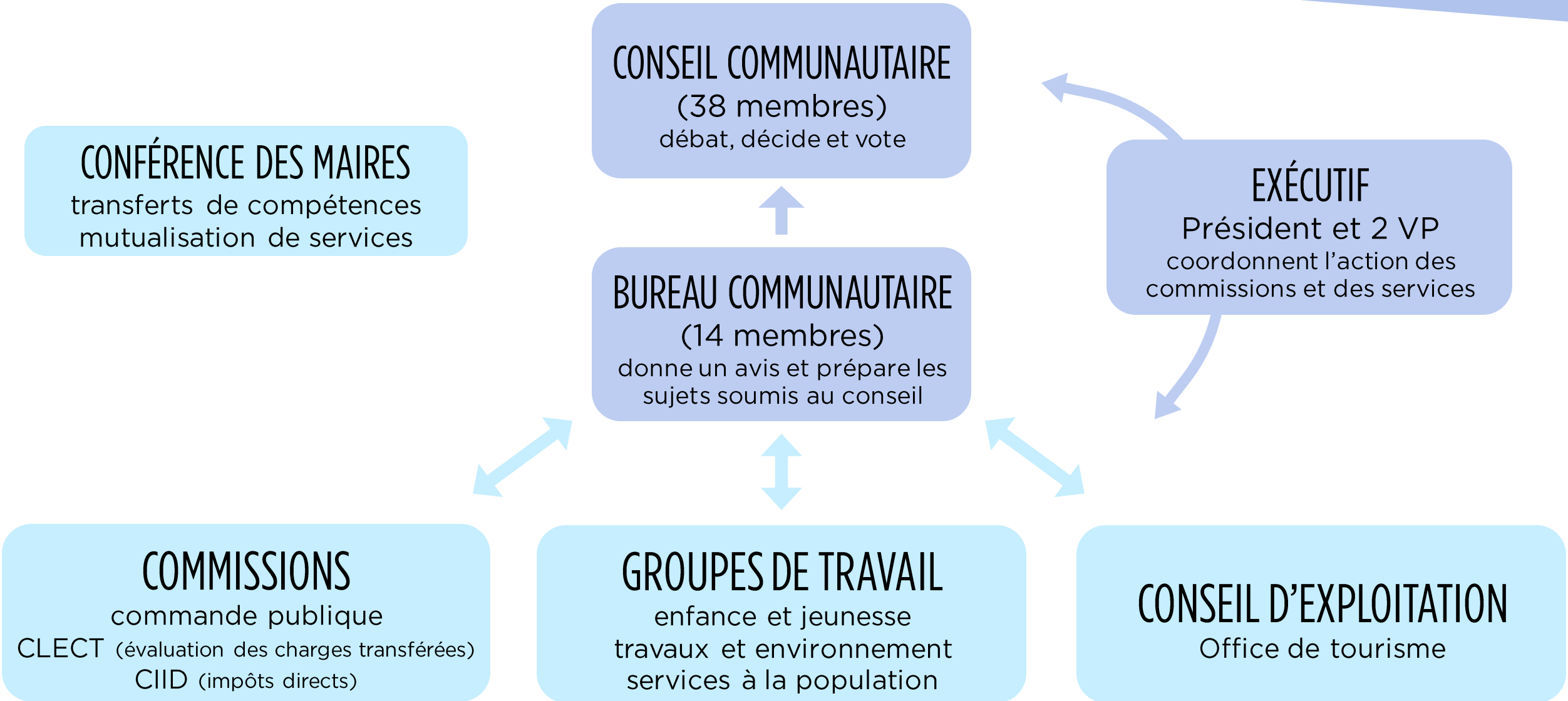


Le conseil communautaire

- 38 conseillers communautaires :
 - Élus au suffrage universel à Mont-Lozère et Goulet
 - Désignés selon l'ordre du tableau dans les autres communes

- Rôle du conseiller communautaire :
 - Défendre l'intérêt communautaire
 - Faire entendre les spécificités de la commune
 - Être un relais de l'information de la commune et de la communauté de communes





- 5 domaines de compétences obligatoires
- 11 domaines de compétences supplémentaires
 - Des compétences entières
 - Des services et équipements d'intérêt communautaire

Compétences obligatoires

Aménagement de l'espace **IC**

GEMAPI (Milieux aquatiques et prévention inondations)

Collecte et traitement des déchets

Aires d'accueil des gens du voyage

Développement économique **IC**

Compétences supplémentaires

Politique du logement et cadre de vie **IC**

Sanitaire et social

Equipements culturels et sportifs **IC**

Action sociale **IC**

Protection et mise en valeur de l'environnement

Incendie

Création et gestion de France Services **IC**

SPANC (assainissement non collectif)

Développement énergie renouvelables

Gestion d'une fourrière animale

Equipements touristiques

Aménagement de l'espace

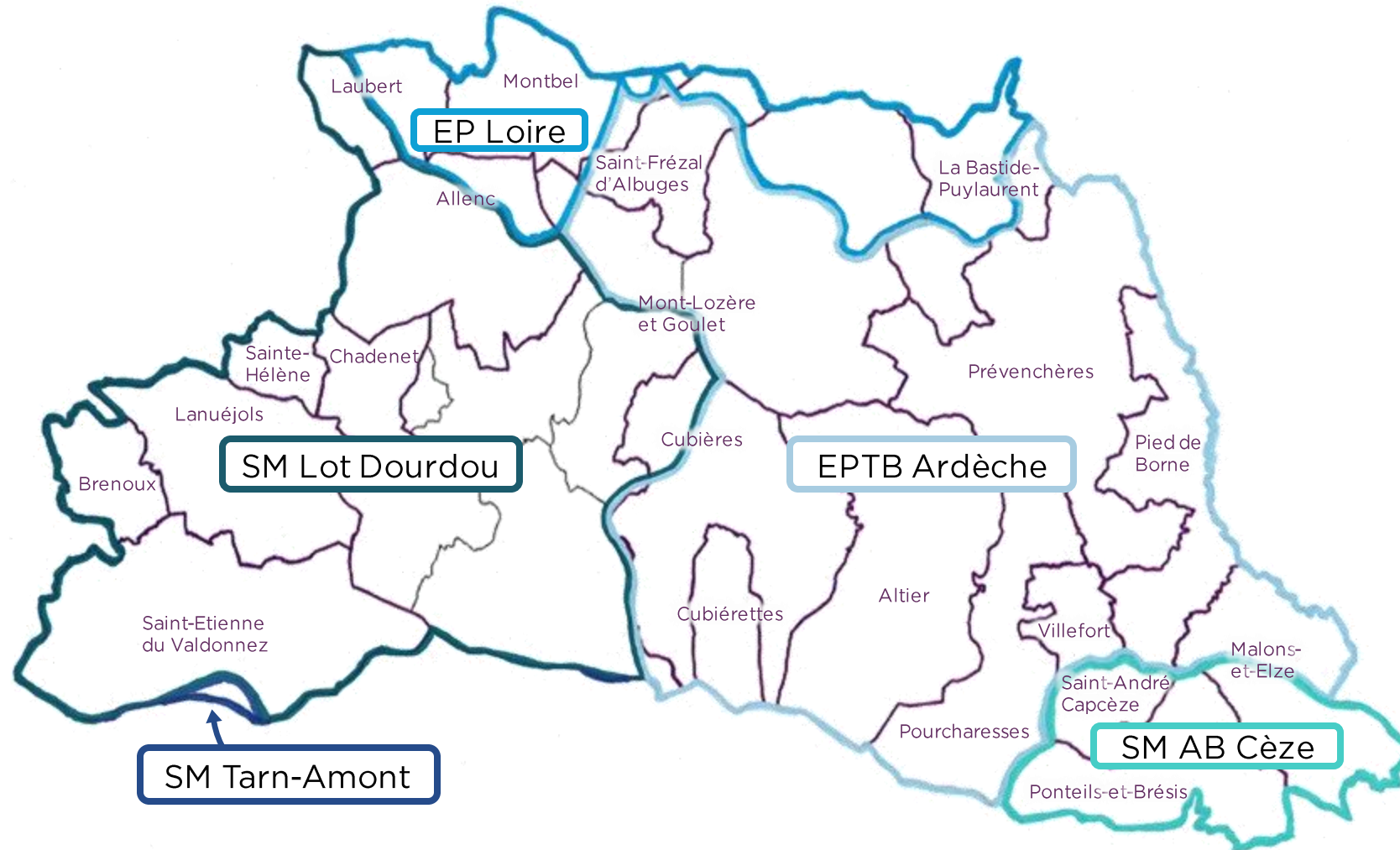
- Pour la conduite d'actions d'intérêt communautaire :
 - Participation au syndicat mixte d'aménagement du Mont-Lozère
 - Plan de massif DFCI, charte forestière et gestion des écobuages
 - Plan d'eau de Villefort et du Rachas : schéma directeur et mise en place d'informations autour des lacs

- Schéma de cohérence territoriale et schéma de secteur

Création et gestion des aires d'accueil des gens du voyage

GEMAPI

➤ Compétence déléguée à des syndicats :



Collecte et traitement des déchets

Déchèteries communautaires

➤ 3 déchèteries gérées par la CCML

- Villefort
- Le Bleynard - Mont Lozère et Goulet
- Saint-Étienne-du-Valdonnez

➤ Missions

- ✓ Accueil et accompagnement des particuliers et professionnels
- ✓ Valorisation et tri des déchets
- ✓ Lutte contre les dépôts sauvages

➤ Équipements complémentaires

- ✓ Zone de stockage de déchets inertes à Saint-André Capcèze
- ✓ Benne à Belvezet
- ✓ Compacteur à cartons à La Bastide
- ✓ Participation aux collectes de déchets agricoles

Collecte des ordures ménagères

➤ Organisation des tournées sur le territoire

- ✓ Collecte en régie sur les secteurs Mont-Lozère/Goulet et Villefort
- ✓ Délégation aux SICTOM pour les communes de Laubert, de Montbel et du secteur du Valdonnez

Traitement, valorisation des déchets

- ✓ Prestation du SDEE



Tri à la source des biodéchets

- ✓ Vente de composteurs
Nouvelle commande en cours

Chiffres clés 2025

- ♻️ 1 200 tonnes collectées en déchèteries
- ♻️ 445 tonnes en collecte sélective

Développement économique

➤ Création et gestion de zones d'activité



ZA des Terres Bleues, Lanuéjols



ZA de La Bastide-Puylaurent

➤ Politique locale du commerce et soutien aux activités commerciales d'intérêt communautaire :

- PMR de Bagnols-les-Bains
- Local artisanal, Garde Guérin
- Pisciculture du lac de Villefort
- Atelier châtaigne, Pied de Borne



- Ateliers transformation, Altier
- Pépinière d'entreprise, Villefort



- Participation à l'installation et à la création d'entreprises
- Participation à la création et mise à niveau d'hébergements touristiques

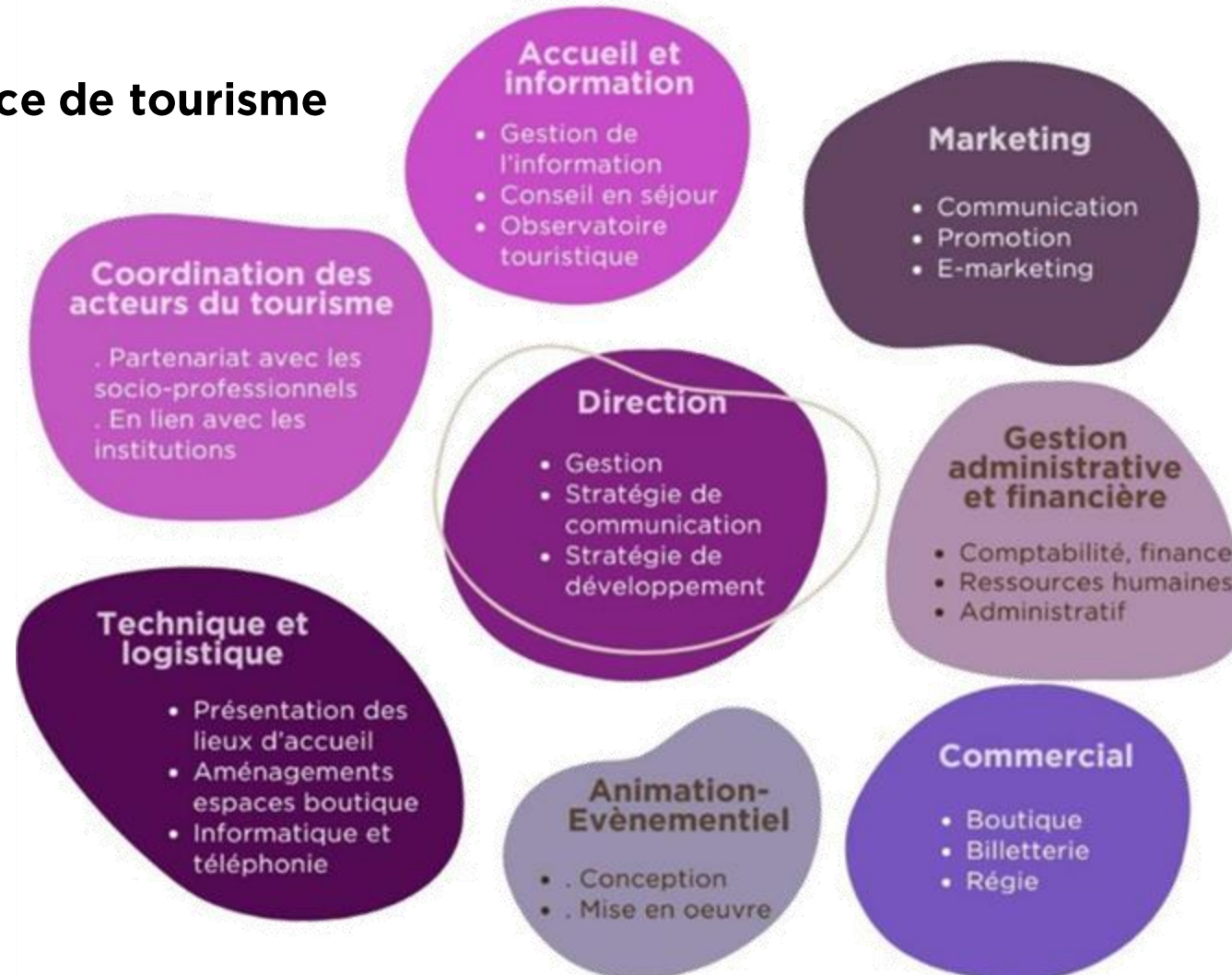
→ Intervention en co-financement (conseil départemental, Europe)

Développement économique

- Promotion du tourisme, dont la création d'offices de tourisme

Directrice : Aline MOUSSET

Les missions de l'office de tourisme



Office de tourisme Mont-Lozère

BIT de Bagnols-les-Bains

Ouvert d'avril à novembre
151 jours

1 conseillère en séjour
(présente également sur le BIT de Le Bleymard)

BIT de La Bastide-Puylaurent

Ouvert d'avril à octobre
143 jours

1 conseillère en séjour



3 agents permanents
2 agents saisonniers

BIT de Villefort

Ouvert toute l'année
286 jours
2 conseillères en séjour &
2 emplois saisonniers (d'avril à août)

PIT de Lanuéjols

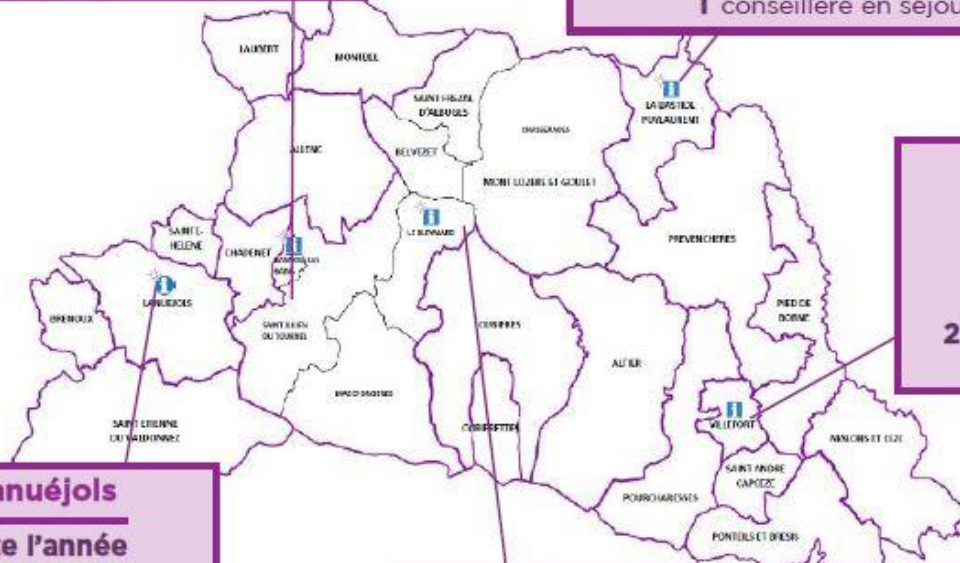
Ouvert toute l'année
188 jours

Documentation touristique de l'OT Mont-Lozère et de ses partenaires en libre accès dans le hall de la mairie

BIT de Le Bleymard

Ouvert de mai à septembre
90 jours

1 conseillère en séjour
(présente également sur le BIT de Bagnols-les-Bains)



Bureau itinérant



CHIFFRES CLÉS 2025



7 133 demandes traitées



2 248 contacts hors les murs



210 partenaires



52 000 visiteurs



5 636 abonnés



1 974 abonnés

Politique du logement et du cadre de vie d'intérêt communautaire

- Brigade de gendarmerie de Villefort
- Logements au-dessus de la maison médicale de La Bastide-Puylaurent
- Participation au programme d'intérêt général « Clefs pour l'Habitat en Lozère »



Sanitaire et social

- Maison de santé au Bleymard
- Maison médicale à La Bastide-Puylaurent



Construction et gestion d'équipements culturels et sportifs d'intérêt communautaire

- Château de Castanet



- Halle des sports de Villefort



- Golf de la Garde Guérin



- Etude et réalisation du sentier des sculptures à Altier
- Participation aux spectacles culturels organisés par les Scènes Croisées
- Via Ferrata du lac de Villefort
- Entretien des équipements sportifs du canyon du Chassezac (escalade, via corda et canyoning)

Action sociale d'intérêt communautaire

- Réflexion et mise en œuvre d'actions en faveur de l'enfance et de la jeunesse

Coordonnateur enfance-jeunesse :
Nicolas MICHEL

Les dispositifs contractuels

- **Convention Territoriale Globale**
 - **Convention « Grandir en Milieu Rural »**
- Une politique sociale construite au contact du territoire**

Financements pour la coordination 2025:

CCSS : 14 400 €

MSA : 8 124 €

Total : 22 525€

≈50% salaire chargé de coopération



Les partenaires

Service Départemental Jeunesse Engagement Sport 48	Réseau d'Éducation à l'Environnement de la Lozère	EDF Hydro-Chassezac (Bassin de Villefort)
Projet Éducatif Territorial	Accompagnement à l'Éducation Dehors	Animations scolaires
BAFA 48	Charte départementale des Écocentres de loisirs	Visite usine scolaires

DEVIENS ANIM' EN LOZÈRE ! 2026

à partir de **16** ans

BAFA 48

Au moins 20 places à partir de 48 € la session !

Formation générale du 19 au 26 avril (lieu à déterminer)
 Approfondissements :
 Bivouac et itinérance : 17 au 22 août à Montbrun
 Jeux et EEDD : 17 au 22 août aux Vignes

Inclusion et accueil d'enfants en situation de handicap : 25 au 30 octobre (lieu à déterminer)

Inscris-toi avant le 2 février 2026
 Renseignements et inscriptions :
 Envoyez un mail à sdjes48@ac-montpellier.fr
 ou flashez le QR code

Partenaires : Académie de Montpellier, Lozère, CCE, Le Merlet, etc.



Projet Éducatif territorial 2025-2028



Une construction collective



Des orientations politiques

Action sociale d'intérêt communautaire

- Création et fonctionnement d'accueils de loisirs sans hébergement

Trois accueils de loisirs à l'année



LANGLADE	LE BLEYMARD	VILLEFORT
Convention	Gestion en régie directe	Prestation de service
30.000€	87.000€	60.564€
Tous les mercredis		
39 jours de vacances	48 jours de vacances	29 jours de vacances
45 enfants inscrits	37 enfants inscrits	55 enfants inscrits

+ Un accueil de loisirs estival



PONTEILS
Convention
5€/enfant/jour (255€ en 2025)
19 jours de vacances
10 enfants inscrits



Locaux de l'ALSH du Bleygard

- Contrats éducatifs locaux

21 associations sur le territoire
41 actions en direction de la jeunesse
257 854€ de budget des associations
50 188€ de subventions votées





Les espaces d'accueil du jeune enfant

→ Une compétence communale

Deux espaces d'accueils collectifs



10 places

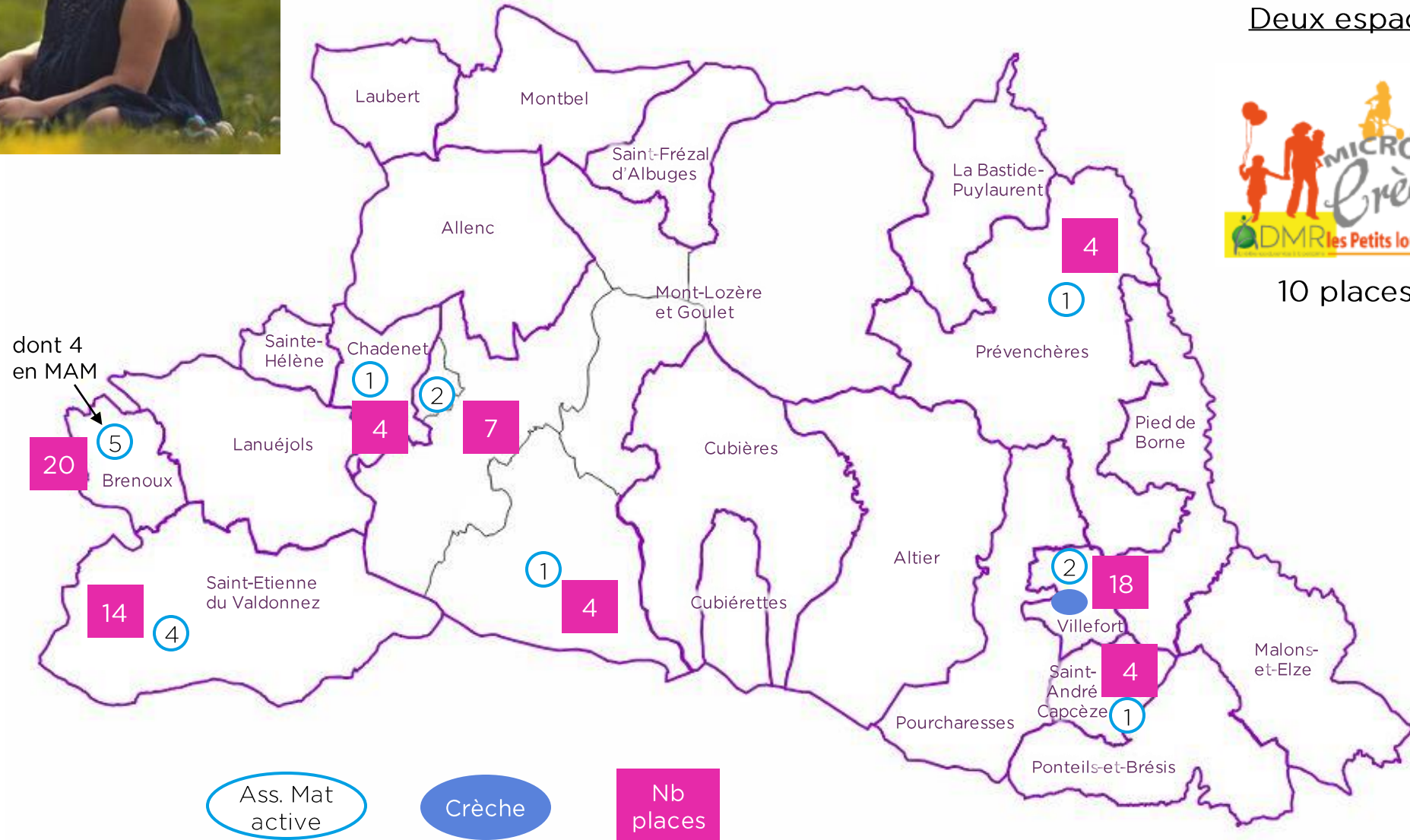


16 places

+ 13 AssMat indépendantes



49 places



Action sociale d'intérêt communautaire

- Mise à disposition d'un local pour la maison d'assistantes maternelles de Langlade
- Participation financière au relais petite enfance (RPE)
- Ecole de musique, par adhésion à l'école départementale
- Location d'un bâtiment permettant le fonctionnement d'un centre d'éducation renforcé à Pourcharesses



Locaux MAM et ALSH à Langlade

Création et gestion de France Services

- Frances Services du Bleymard et de Villefort

LES LOCAUX

2 FRANCE SERVICES



VILLEFORT



LE BLEYMARD

1 PERMANENCE



LANGLADE-BRENOUX

L'ÉQUIPE

- 2 conseillers à Villefort : Rémy et Mylène
- 2 conseillers au Bleymard : Robin et Laurence
- 1 conseiller numérique : Jules, sur les 2 France services
- Robin, Jules et Laurence se relaient pour assurer la permanence de Langlade-Brenoux tous les mardis

LES MISSIONS

- Accompagner les personnes physiques et morales dans leurs démarches administratives, en s'appuyant sur les partenaires
- Répondre aux questionnements des administrés au regard de leur situation
- Œuvrer pour l'accès aux droits et lutter contre le renoncement aux droits
- Mettre à disposition des administrés des outils numériques dans le cadre des démarches administratives
- Organisation d'ateliers numériques collectifs ou individuels, dans le but de favoriser l'autonomie de personnes
- Organisation de journées portes ouvertes au mois d'octobre

LES PARTENAIRES

NATIONAUX



Ces partenaires nationaux participent au financement des France Services et à la formation des conseillers sur leurs offres de service et outils numériques.

LOCAUX

ASSISTANTE SOCIALE DÉPARTEMENTALE - ADMR - SECOURS POPULAIRE - FRANCE ALZHEIMER - CÉVENNES TERRE D'ACCUEIL - ASSOCIATION ADDICTIONS FRANCE 48

Une salle est mise à disposition des partenaires afin qu'ils puissent réaliser des permanences.

DÉPARTEMENTAUX

- Logement : ADIL, Lozère Habitation
- Famille : UDAF, CIDFF, ONAC-VG
- Solidarité : Aloès, CD 48, Plateforme des aidants...
- Justice : CDAD, Conciliateur de justice et défenseur des droits
- Lutte contre l'illettrisme et l'illectronisme : CRIA 48
- Insertion professionnelle : Mission Locale, CAP Emploi, Airdie...
- Emploi, formation : CMA, CCI, CA, SPRO...
- Vie associative : DSDEN / SDJES

CHIFFRES CLÉS 2025

LE BLEYMARD

2882 accompagnements
+930 / à 2024

VILLEFORT

4110 accompagnements
+ 1537 / à 2024

On vous accueille !

PROCHE DE VOUS, PROCHE DE CHEZ VOUS

Création et gestion de France Services

- Création et gestion du télécabine de Villefort et de télécabines futurs

- Mise à disposition gracieuse d'un espace de « co-working » pour les télétravailleurs locaux ou de passage
 - 5 postes de travail
 - création de 5 nouveaux postes au 3^{ème} étage
 - accès à l'espace cuisine



- Point d'appui à la vie associative

- Accompagnement des bénévoles du milieu associatif
- Organisation de deux forums des associations
- Labelisation Guid'asso

SPANC

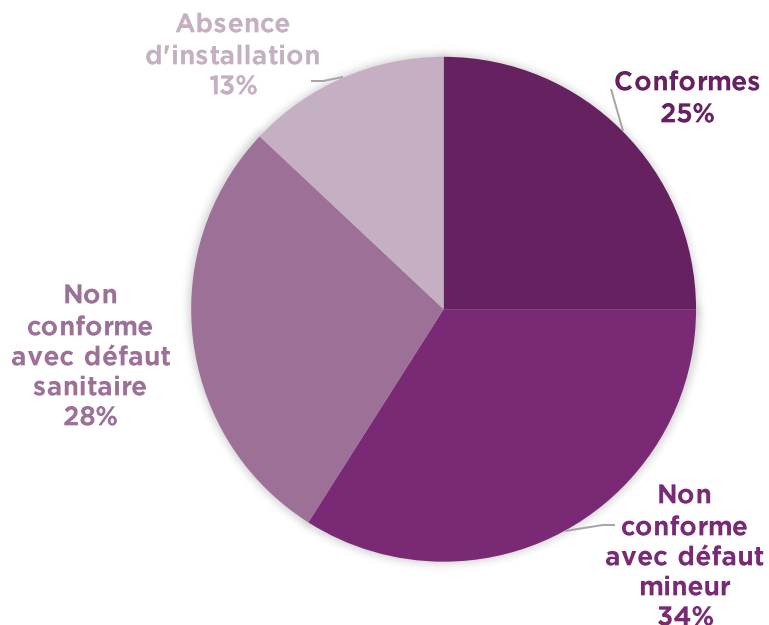
Technicien : Lionel ROUDIL

Un service de proximité à l'échelle du territoire

🏠 Environ 3 000 habitations concernées

✓ 95 % des installations contrôlées depuis 2020

Résultats des contrôles



Les missions du SPANC

➤ Contrôler

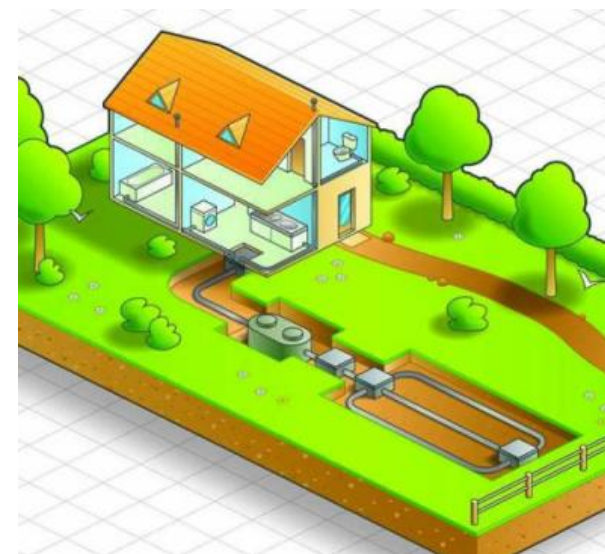
Contrôles périodiques
Contrôles pour vente immobilière
Contrôle des projets et travaux ANC

➤ Conseiller

Accompagnement des usagers sur le fonctionnement et l'entretien de leur installation
Conseils techniques
Aide à la mise en conformité

Campagne de contrôles 2026

- 📍 Saint-Frézal d'Albuges
- 📍 Allenc
- 📍 La Bastide-Puylaurent
- 📍 Brenoux



Equipements touristiques et divers

- Aménagement et mise en valeur de sites touristiques : station du Mont Lozère, lac de Villefort, gorges du Chassezac, valorisation de la voie Régordane

- Guinguette du lac



- Plage de Villefort



- Base nautique



- Sentiers de randonnée : création, entretien et promotion
 - Entretien et balisage du réseau d'itinéraires du Pôle de Pleine Nature Mont-Lozère (1000 km, 3 ETP)
 - Réédition des cartoguides par l'Office de tourisme
- Maison de la pêche du lac de Villefort
- Aménagement de l'étang de La Bastide-Puylaurent
- Résidence thermique à Bagnols-les-Bains



Protection et mise en valeur de l'environnement et soutien aux actions de maîtrise de la demande d'énergie

- Création de sentiers d'interprétation (Mas de l'Ayre, étang de Barrandon...)
- Gestion du label Pavillon Bleu de la plage du lac de Villefort



Production, distribution d'énergie

- Développement et promotion des énergies renouvelables et des bio-énergies
 - Soutien aux projets structurants de production d'énergie renouvelable
 - Organisation de visites de l'usine hydroélectrique de Pied de Borne

Incendie :

- Gestion des centres de secours



CIS Bleynard



CIS St-Etienne du Valdonnez



CIS Villefort

- Contribution au Service départemental d'Incendie et de Secours (SDIS)

Gestion d'une fourrière animale

→ Par conventionnement avec la Fourrière animale de Lozère au Chastel Nouvel

Transport à la demande

- Dispositif régional, en expérimentation
- Depuis des points de ramassage définis, vers des arrêts

Secteur Bleymard	Secteur Villefort
Mardis et vendredis matin	Lundis et jeudis matin
Bleymard : mairie, maison médicale Bagnols-les-Bains : pharmacie Chadenet : arrêt bus, gare SNCF	Villefort : gare SNCF Villefort : place du Boquet Ponteils : Hôpital



Contrat local de santé

- Dispositif proposé par l'ARS
- Recrutement durant l'été 2026

Mutualisation des services techniques et de l'ingénierie de projets

Appui technique aux communes

➤ Voirie et entretien

Déneigement
Goudronnage
Entretien de chemins
Epareuse

➤ Travaux et aménagements

Maçonnerie
Pose de mobilier urbain
Signalisation
Barrières et glissières

➤ Espaces verts

Fauchage et débroussaillage

Référents : *Nicolas ROUDIL,*
Pascal FERRIER

➤ Assainissement collectif et eau potable

Surveillance, entretien et maintenance
Nettoyage, alternance des lits, relevés de compteurs, faucardages
Réparations de fuites, pompes, vannes, compteurs...

Référent : *Rémi TARDIEU*

Ingénierie et accompagnement de projets

➤ Accompagnement des communes

Définition et structuration des projets
Montage administratif et financier
Recherche de subventions
Marchés publics
Suivi administratif et technique
Urbanisme et procédures réglementaires

➤ Exemples d'accompagnement

Bâtiments communaux
Voirie et aménagements
Equipements publics
Tourisme et mobilité

Référent : *Paul CLAVEL*



	Tarifs au 1 ^{er} janvier 2026
Main d'œuvre technique	30 € / heure
Ingénierie de projet	33 € / heure
Matériel	
• Véhicule VL (eau et assainissement)	12 € / intervention
• Camion 3.5 T	10 € / heure
• Camion 10 T	24 € / heure
• Camion 26 T	35 € / heure
• Unimog équipé déneigement	82 € / heure
• Mini pelle	22 € / heure
• Mecalac Tractopelle	43 € / heure
• Epareuse / balayeuse	41 € / heure
• Tracteur + lame	30 € / heure
• Recherche de réseaux (personnel + matériel)	30 € / heure
• Porte outil auto tracté avec outil	10 € / heure
• Compacteur	20 € / heure



- **Service administratif** (coordination des services, secrétariat, comptabilité, marchés publics, ressources humaines, recherche de financements, assurances...)

*Carys Jackson, Myriam Reversat, Paul Clavel
+ renfort des agents France Services*



- **Services techniques** (entretien des véhicules et équipements, maintenance des bâtiments, travaux en régie...)

*Nicolas GAUDRY
Lionel ROUDIL
+ renfort des agents techniques*



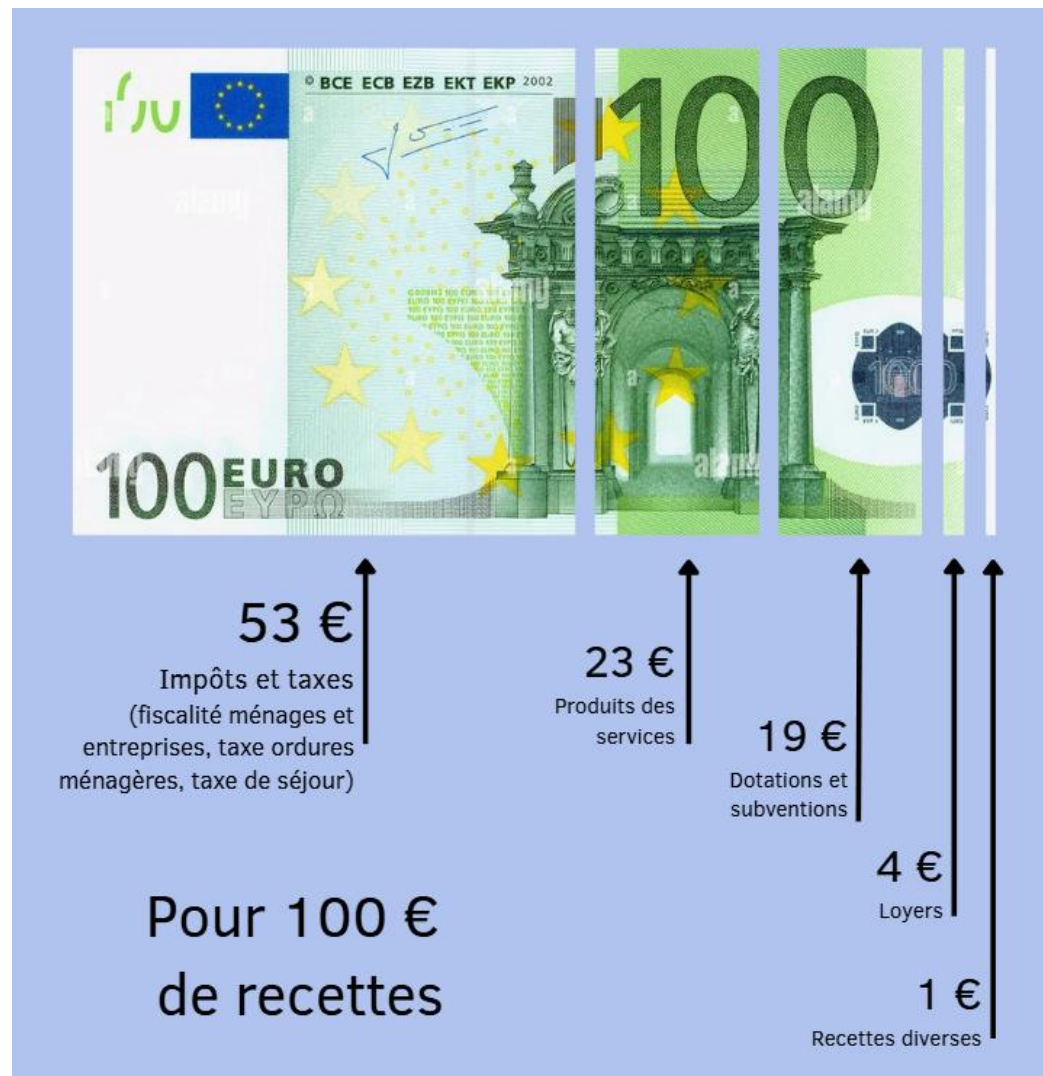
Les recettes

Impôts et taxes :

- Fiscalité affectée
 - Taxe d'enlèvement des ordures
 - Taxe de séjour
 - Taxe GEMAPI
- Fiscalité non-affectée
 - CFE
 - IFER
 - Taxe sur le foncier bâti et non bâti
 - Taxe d'habitation

Fiscalité reversée :

- Reversements à l'Etat
- Attributions de compensation



Produits des services :

- Prestations aux communes
- Accueils de loisirs
- Office de tourisme
- Redevance SPANC
- Transport à la demande

Dotations et subventions :

- DGF
- Compensations d'exonérations fiscales
- FPIC
- Subventions des partenaires

Répartition des dépenses

(prévisionnel 2026)



422 000 € de capacité d'autofinancement nette (2025)

1 K€ = 1 000 €

• Principaux projets en cours ou en réflexion

Projets du secteur de Villefort

Base nautique de Villefort

- Remplacement d'un ponton
- Electrification des pontons
- Aménagement et sécurisation des abords
- Réfection de la toiture de la voilerie
- 💰 Budget prévisionnel : ~ 150 000 €



Studio gendarmerie

- Réfection de 2 studios
- 💰 Budget prévisionnel : ~ 14 000 €

Extension de l'Accueil de Loisirs Sans Hébergement

- Extension des locaux au sein de la halle des sports
- 💰 Budget prévisionnel : ~ 600 000 €



Réaménagement de la France Services de Villefort

- Amélioration de l'accueil des usagers et des partenaires
- Renforcement de la confidentialité
- 💰 Budget prévisionnel : ~ 50 000 €



• Principaux projets en cours ou en réflexion

Projets transversaux

🔥 Plan de massif DFCI

Elaboration de plans de massif de Défense des Forêts Contre l'Incendie (DFCI)

Amélioration de la prévention et de la gestion du risque incendie
Coordination des acteurs du territoire.

💰 Budget prévisionnel : ~ 60 000 €

🛡️ Plan de sauvegarde

Elaboration du Plan Intercommunal de Sauvegarde en complémentarité des PCS communaux

Coordination intercommunale en cas d'événement majeur
Amélioration de l'organisation de crise à l'échelle du territoire



Projet sur les autres secteurs

🏠 Construction d'une résidence thermale à Bagnols-les-Bains

Concessionnaire : SELO

💰 Budget prévisionnel : ~ 2,2 M€

🚒 Agrandissement du centre de secours de Saint Etienne du Valdonnez

💰 Budget prévisionnel : ~ 350 000 €

🚒 Agrandissement du centre de secours du Bleymard

💰 Budget prévisionnel : ~ 200 000 €

🏠 Extension du siège de la communauté de communes

💰 Budget prévisionnel : ~ 700 000 €

Merci de votre attention !

www.ccmontlozere.fr
www.destination-montlozere.fr



Communauté de Communes Mont-Lozère – CCML
Destination Mont-Lozère
France Services Bleymard
France Services Villefort
Accueil de loisirs Mont-Lozère
Halle des sports CCML